

## PRÍPRAVA TLAČIARNE K PREPRAVE

Pre správne zabalenie tlačiarne je najideálnejšie použiť **originálnu kartónovú krabicu, spolu s originálnou polystyrénovou výplňou**. Tlačiareň umiestnite do krabice tak, aby presne zapadla do originálnych výplní. Tieto výplne nikdy zbytočne nevyhadzujte a nelámte. Pri zasielaní tlačiarne zakúpenej na našom E-shope, sa **na originálnu krabicu nesmie nič lepíť a písať**.

V prípade, že nemáte k dispozícii originále balenie, je potrebné zabezpečiť **inú vhodnú kartónovú krabicu**

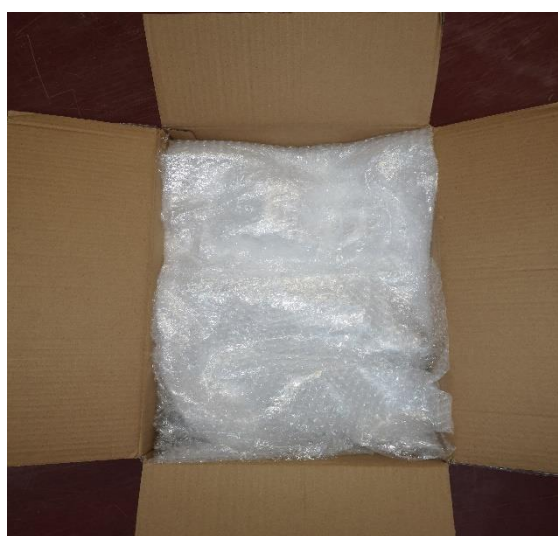
Originálne polystyrénové ochranné prvky:



## 1. Vyplnenie krabice:

Aby bola vo vnútri krabice zabezpečená samotná tlačiareň, prosím **vyplňte celý prázdny priestor** okolo zariadenia bublinkovou fóliou, vzduchovými vankúšikmi, penovými odrezkami, fixáciou z polyesteru alebo iným vhodným mäkkým baliacim materiálom.

Neoriginálne ochranné prvky z bublinkovej fólie, molitanu alebo vzduchových vankúšikov:



## 2. Vonkajšie zabezpečenie krabice:

Zalepte krabicu niekoľkými páskami **kvalitnej lepiacej pásky**. Všetky otvory a veká na obale by mali byť pevne a viditeľne zabezpečené, aby nedošlo k ich samovoľnému otvoreniu.

Prosím, obal'te celú kartónovú krabicu umelohmotnou strečovou alebo potravinárskou fóliou, aby tak bola ešte lepšie chránená.

Tlačiareň zabalená v čiernej streč fólii:



### 3. Manipulačné značky:

Vytlačte si niekoľko kópií obrázku, ktorý vidíte nižšie, následne ho nalepte na každú stranu krabice tak, aby šípka smerovala k vrchnej otváraciej časti.

Táto značka nenahradzuje kvalitný prepravný obal a výplň. Má informatívny charakter.



Pri opakovanom použití tej istej kartónovej krabice **odstráňte všetky prepravné štítky**, aby nedošlo k chybnému smerovaniu zásielky.

Obal by mal zodpovedať hmotnosti zásielky, aby ju dostatočne ochránil počas prepravy.

Ak vraciate tlačiareň z akéhokoľvek dôvodu, **musíte k nej priložiť všetky nástroje a doplnky, ktoré k nej boli pribalené pri nákupe.**



## VRÁTENIE TLAČIARNE NA OPRAVU

V prípade tlačiarne zaslanej na reklamáciu prosíme o **priloženie týchto dokumentov**:

- stručný popis závady, ktorý ste na zariadení zaznamenali. Doložiť môžete aj vadné výtlačky a kontakt pre prípadné dotazy servisu.
- kópiu predajného dokladu
- podpísaný zoznam príslušenstva, ktoré so zasielaním posielate

## POŠKODENIE TLAČIARNE POČAS PREPRAVY

Prepravná služba ani spoločnosť Ledum Kamara SK s.r.o. neručí za nedostatočne zabalené zariadenie.

V prípade, že produkt nebude riadne zabalený a zabezpečený proti poškodeniu a behom prepravy bude poškodený, úplnú zodpovednosť nesie odosielateľ.

**Poškodenie tlačiarne počas prepravy k nám, môže ovplyvniť nárok na vrátenie peňazí, alebo odmietnutie prijatia tlačiarne do servisného zariadenia.**

Rôzne pokodenia tlačiarň:

